

PIANO REGOLATORE GENERALE INTERCOMUNALE

**ATTUAZIONE DEGLI INTERVENTI DI RIASSETTO
PER LA MITIGAZIONE DELLA PERICOLOSITÀ
NELLE AREE IN CLASSE IIIB**

Elaborato:

G12

Scala:

Data:

maggio 2023



Studio GeA Geologi Associati
Anna Cristina - Stefano Fardelli - Roberto Michetti
C.so Cairoli, 46 - 28921 Verbania Intra (VB)
Tel.: 0323516236 - P.IVA: 01927120038
E-mail: studiogea.vb@gmail.com

Dott. Geol. Stefano Fardelli

Il Sindaco

Il Segretario

Il Responsabile
del procedimento

CRONOPROGRAMMA

Il presente e sintetico Cronoprogramma degli interventi di sistemazione necessari a garantire la mitigazione del rischio per le aree ascritte alla classe IIb e relative sottoclassi, viene redatto ai sensi della Circ. P.G.R. n. 7/Lap e della relativa NTE (punto 7.10). Esso proporrà indicativamente una serie di nuove opere e/o di manutenzione delle opere esistenti e, relativamente ad ogni intervento, le zone in classe IIb sulle quali ricadranno, in termini di riduzione del rischio, gli effetti delle stesse.

È opportuno sottolineare che gli interventi di sistemazione dovranno essere realizzati sulla base di progetti approvati che conterranno una valutazione dell'impatto delle opere sulle aree a rischio in termini di mitigazione del rischio; è necessario che, una volta realizzate le opere ed effettuato il collaudo, sia valutata l'efficacia complessiva degli interventi realizzati e quindi che sia redatta, a cura di un professionista incaricato, una relazione che accerti l'avvenuta mitigazione del rischio a seguito degli interventi realizzati e che valuti il rischio residuo, individuando quelle zone nelle quali la riduzione del rischio dovuta alle opere sia tale da consentire la trasformazione delle condizioni di fruibilità urbanistica e quindi da potere ammettere tutti gli interventi edilizi esplicitati per ogni sottoclasse IIb nelle NTA di PRG.

Di seguito viene rappresentata una tabella che riporta gli interventi proposti e le aree di influenza degli stessi in termini di mitigazione del rischio. In allegato una planimetria su base catastale con riportate le aree di influenza.

STRONA

	Tipologia d'intervento	Aree di influenza
1	Briglie frangicolata, arginature in destra e sinistra del R. Luzzogno	Aree in destra e sinistra del R. Luzzogno a monte confluenza nel T. Strona
2	Opere di regimazione e difesa spondale in sinistra del T. Strona; interventi di consolidamento del versante spondale sinistro	Aree urbanizzate in sinistra del T. Strona
3	Barriere paramassi/paracolate; reti in aderenza	Settori edificati al piede del versante lungo la strada provinciale e in destra del R. Luzzogno
4	Opere di regimazione e adeguamento sezioni di deflusso del colatore a monte di Strona. Manutenzione e verifica tratto tombato.	Edifici residenziali a valle del corso d'acqua

LUZZOGNO

	Tipologia d'intervento	Aree di influenza
1	Opere di regimazione, arginatura, difesa spondale in destra e sinistra del R. Luzzogno	Aree in destra e sinistra del R. Luzzogno a monte del concentrico di Luzzogno
2	Barriere paramassi/paracolate; reti in aderenza. Manutenzione e verifica barriere esistenti	Settori edificati al piede di versanti circostanti l'abitato di Luzzogno

3	Opere di regimazione e adeguamento sezioni di deflusso del colatore. Manutenzione e verifica tratto tombato.	Edifici residenziali lungo il tratto tombato del corso d'acqua
---	--	--

INUGGIO

	Tipologia d'intervento	Aree di influenza
1	Opere di regimazione, arginatura, difesa spondale in destra e sinistra dei rii Tensa e dell'Orso	Aree in destra e sinistra dei rii Tensa e dell'Orso nel concentrico di Inuggio
2	Barriere paramassi; manutenzione e verifica barriere esistenti	Settori edificati al piede di versanti nel concentrico di Inuggio

FORNERO

	Tipologia d'intervento	Aree di influenza
1	Opere di regimazione e adeguamento sezioni di deflusso dei due colatori. Manutenzione e verifica tratti tombati.	Aree in destra e sinistra dei due colatori nel nucleo di Fornero
2	Interventi di regimazione e difesa spondale lungo gli affluenti del T. Strona	Edifici isolati in destra e sinistra dell'alveo degli affluenti del T. Strona
3	Barriere paramassi/paracolate; manutenzione e verifica vallo esistente	Settori edificati al piede del versante alle spalle di Fornero

PIANA DI FORNERO

	Tipologia d'intervento	Aree di influenza
1	Opere di regimazione e difesa spondale in sinistra del T. Strona; interventi di consolidamento del versante spondale sinistro	Aree urbanizzate in sinistra del T. Strona
2	Barriere paramassi; manutenzione e verifica barriere esistenti	Aree comprese tra la strada provinciale e la strada per Massiola
3	Barriere paracolate; interventi di regimazione e difesa spondale lungo il colatore	Settore edificato compreso tra il piede del versante e la sponda destra del T. Strona

RONCHI

	Tipologia d'intervento	Aree di influenza
1	Barriere paracolate; interventi di regimazione e difesa spondale lungo il colatore	Settore edificato compreso tra il piede del versante e la sponda destra del T. Strona

SAMBUGHETTO

	Tipologia d'intervento	Aree di influenza
1	Barriere paramassi; manutenzione e verifica barriere esistenti	Aree edificate al margine occidentale dell'abitato di Sambughetto
2	Opere di consolidamento dei versanti	Aree urbanizzate ed edificato sparso attorno al nucleo di Sambughetto

3	Opere di regimazione e adeguamento sezioni di deflusso del colatore.	Edifici ai lati del corso d'acqua
---	--	-----------------------------------

ROSAROLO

	Tipologia d'intervento	Aree di influenza
1	Barriere paramassi; manutenzione e verifica barriere esistenti	Edificato di Rosarolo
2	Barriere paramassi; manutenzione e verifica barriere esistenti. Interventi di regimazione e difesa spondale sul T. Strona.	Edifici in destra idrografica

OTRA - FORNO - PREIA

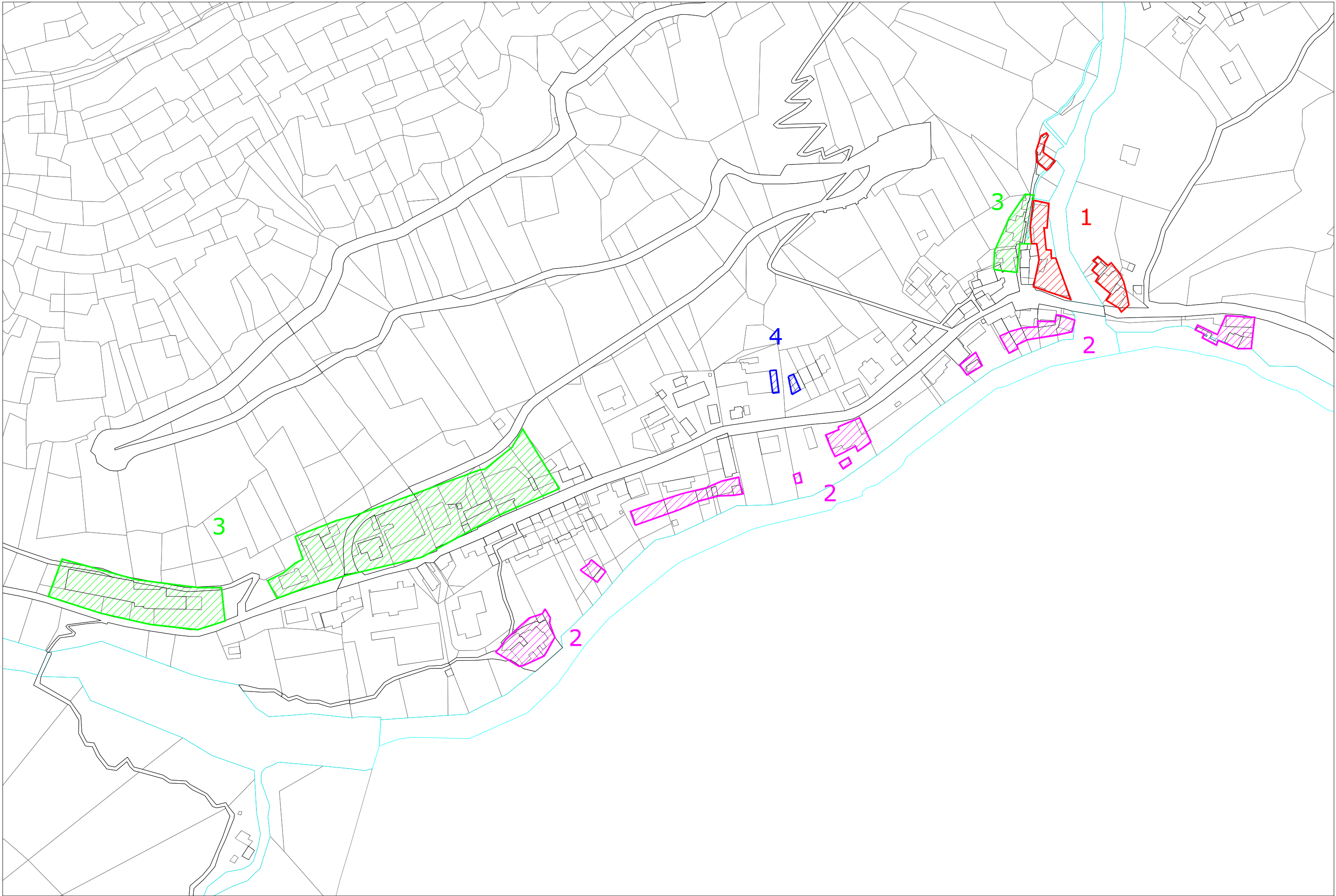
	Tipologia d'intervento	Aree di influenza
1	Barriere paramassi; manutenzione e verifica barriere esistenti. Interventi di difesa dalle valanghe; manutenzione e verifica interventi esistenti.	Edificato di Forno, Preia e Otra
2	Interventi di regimazione e difesa spondale sul T. Strona e sul Rio Scaravine.	Edifici in destra e sinistra idrografica del T. Strona e del Rio Scaravine

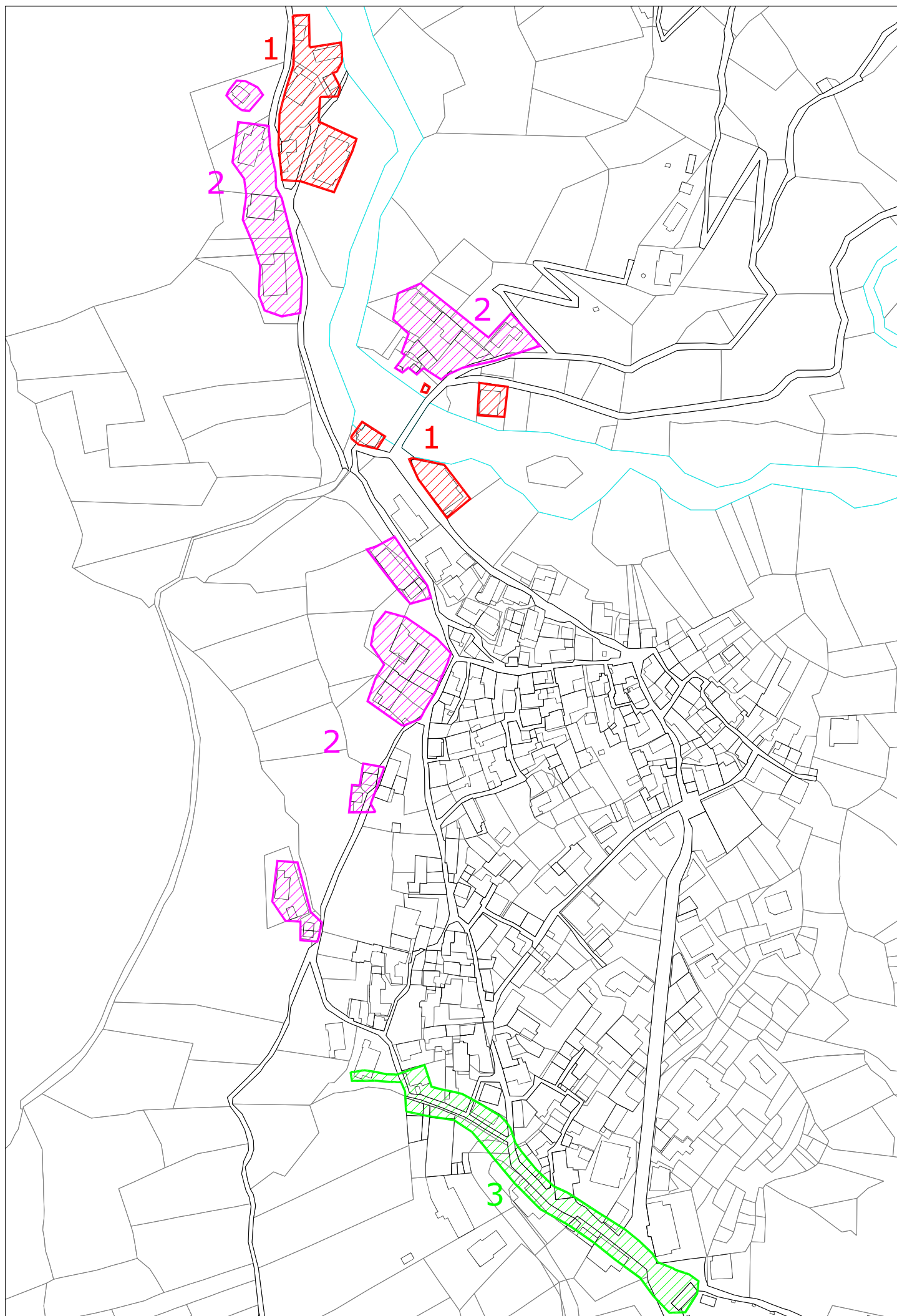
CHIOSO - SAN GIULIO

	Tipologia d'intervento	Aree di influenza
1	Barriere paramassi; manutenzione e verifica barriere esistenti	Edificato di Chioso; edifici lungo il versante a monte di San Giulio
2	Interventi di regimazione e drenaggio acque ruscellanti.	Edificato di San Giulio.

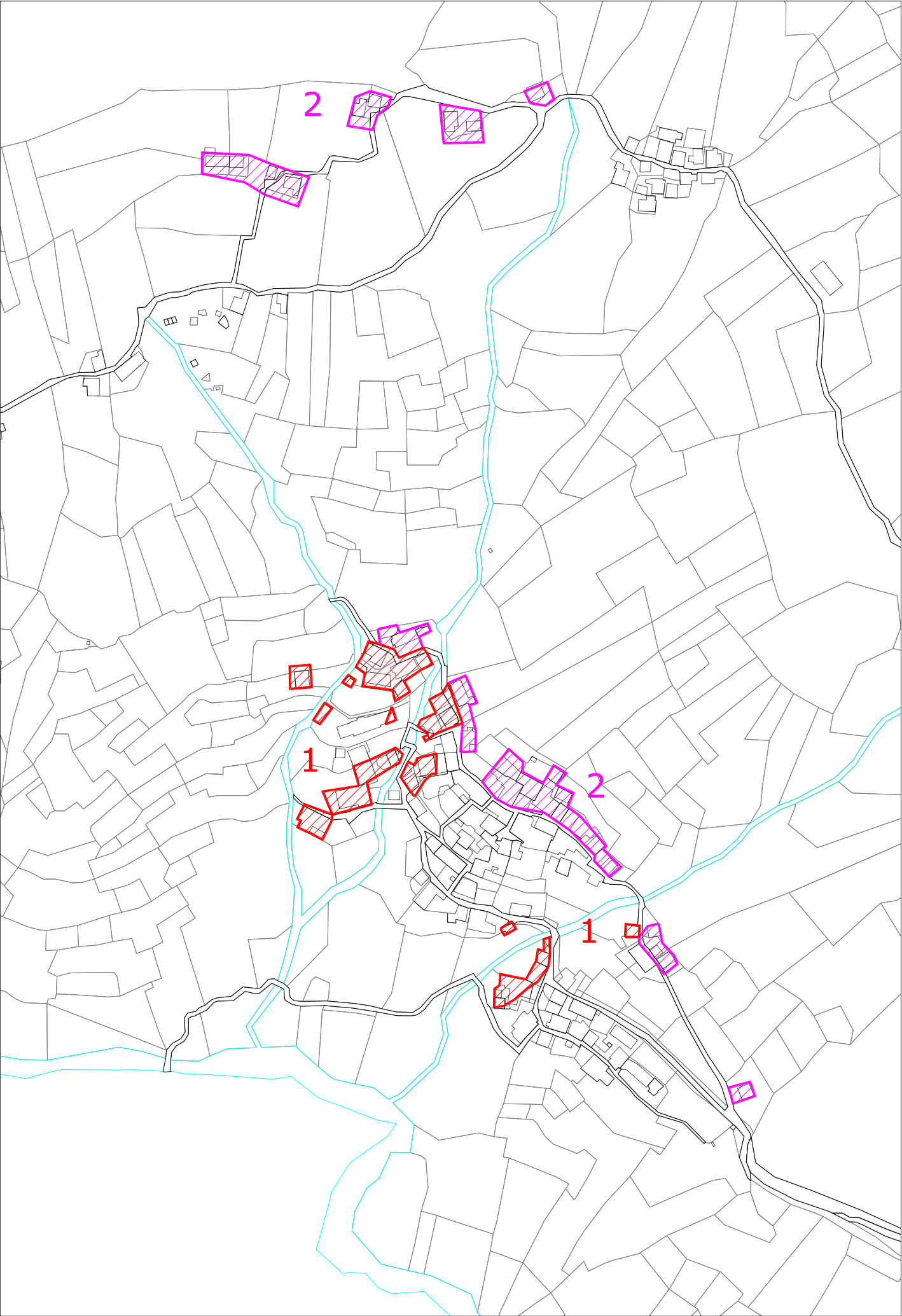
CAMPELLO MONTI

	Tipologia d'intervento	Aree di influenza
1	Interventi di difesa dalle valanghe; manutenzione e verifica interventi esistenti.	Edificato di Campello Monti
2	Interventi di regimazione e difesa spondale sul T. Strona e sul Rio Chigno.	Edifici in destra e sinistra idrografica del Rio Chigno e in sinistra del T. Strona.
3	Barriere paramassi.	Edificato di Ronco

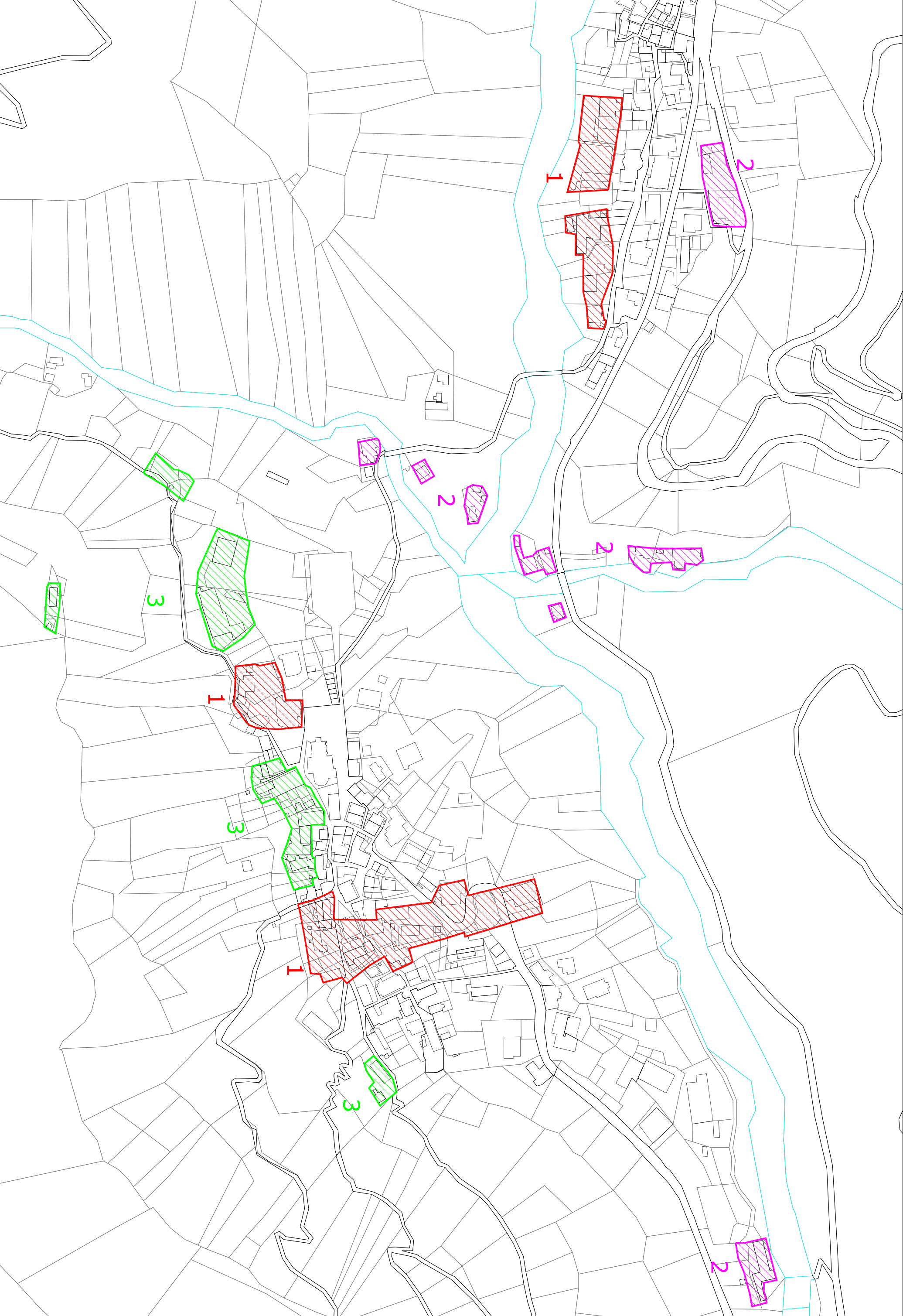


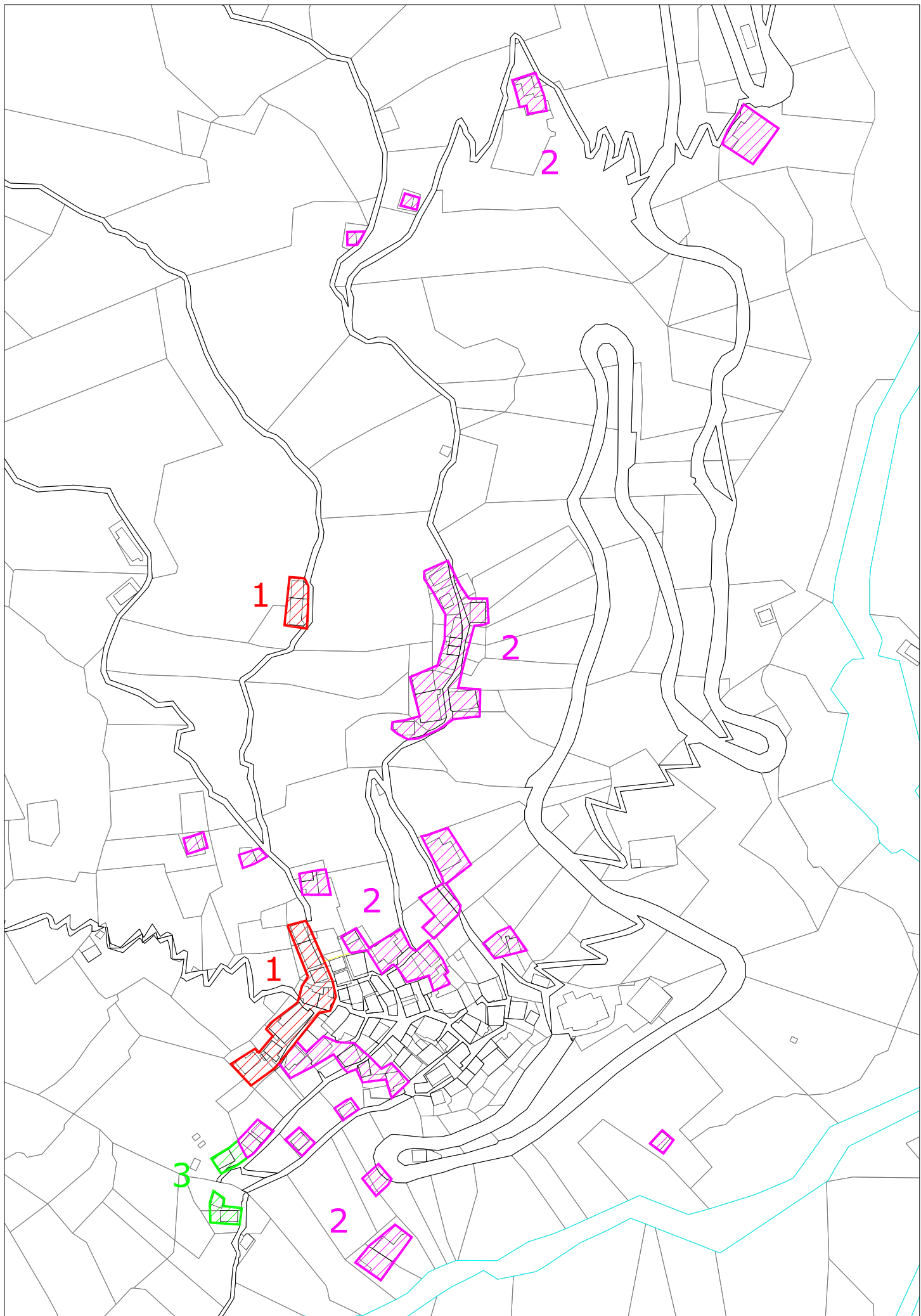


Luzzogno

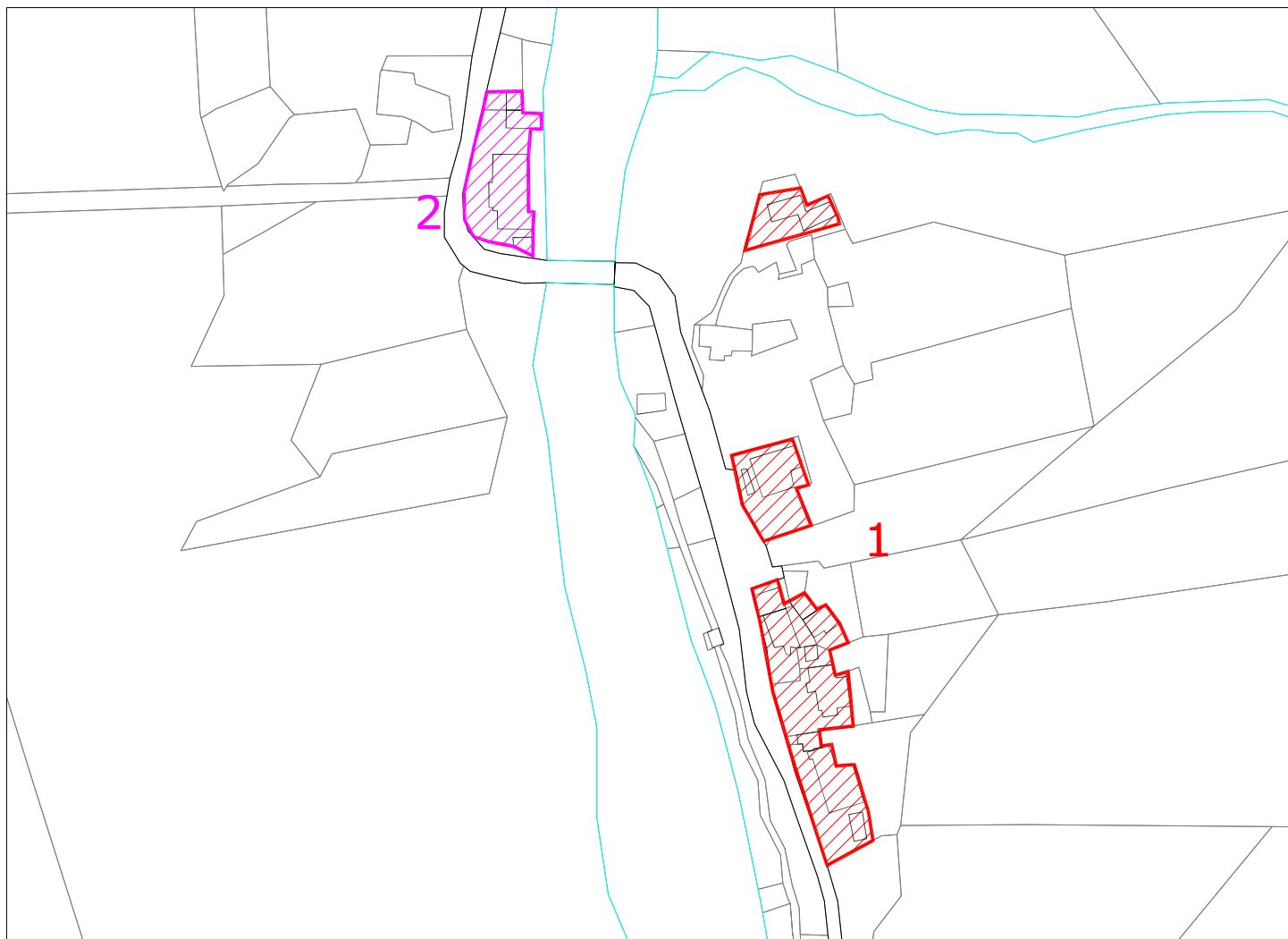


Inuggio

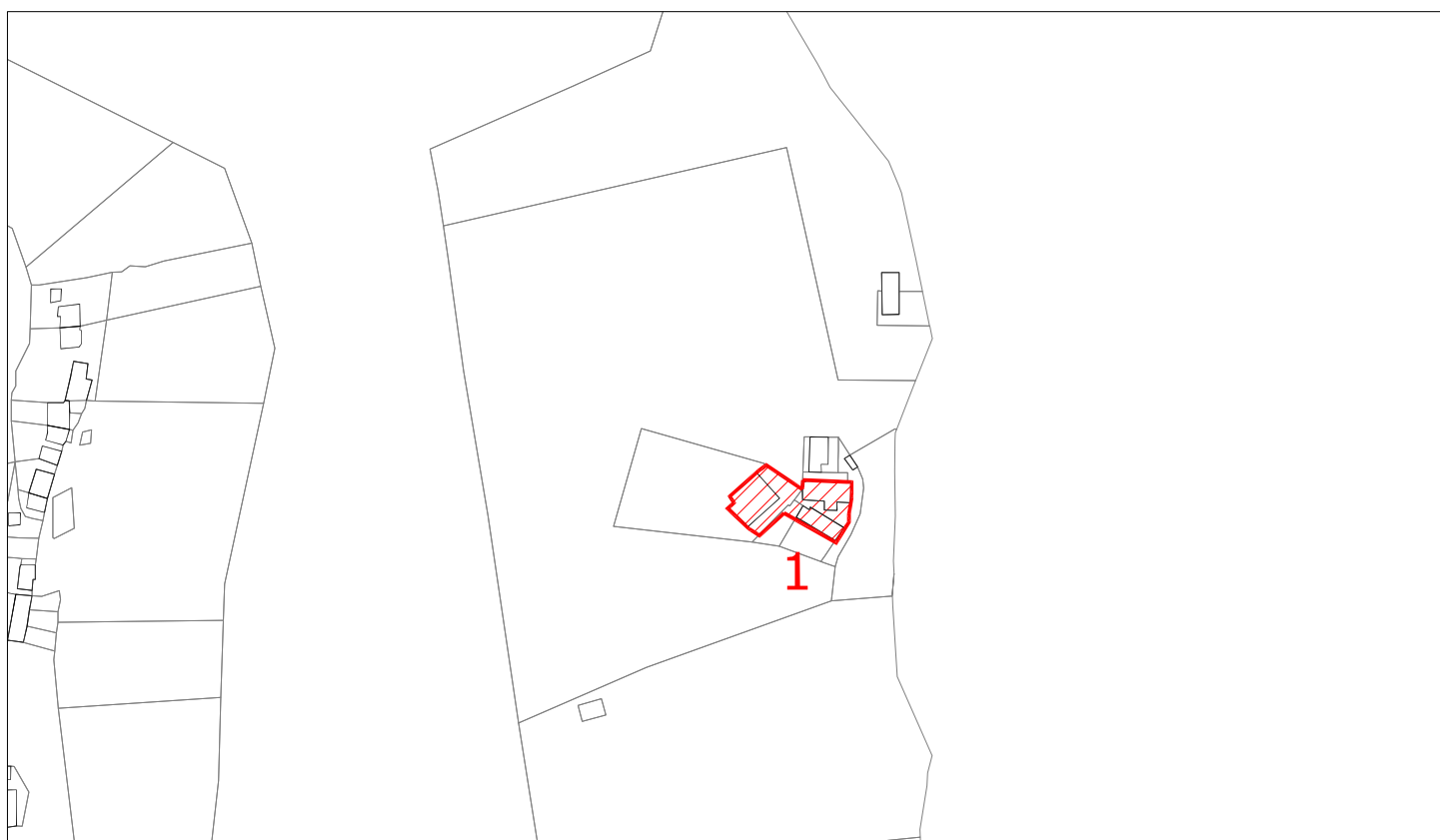




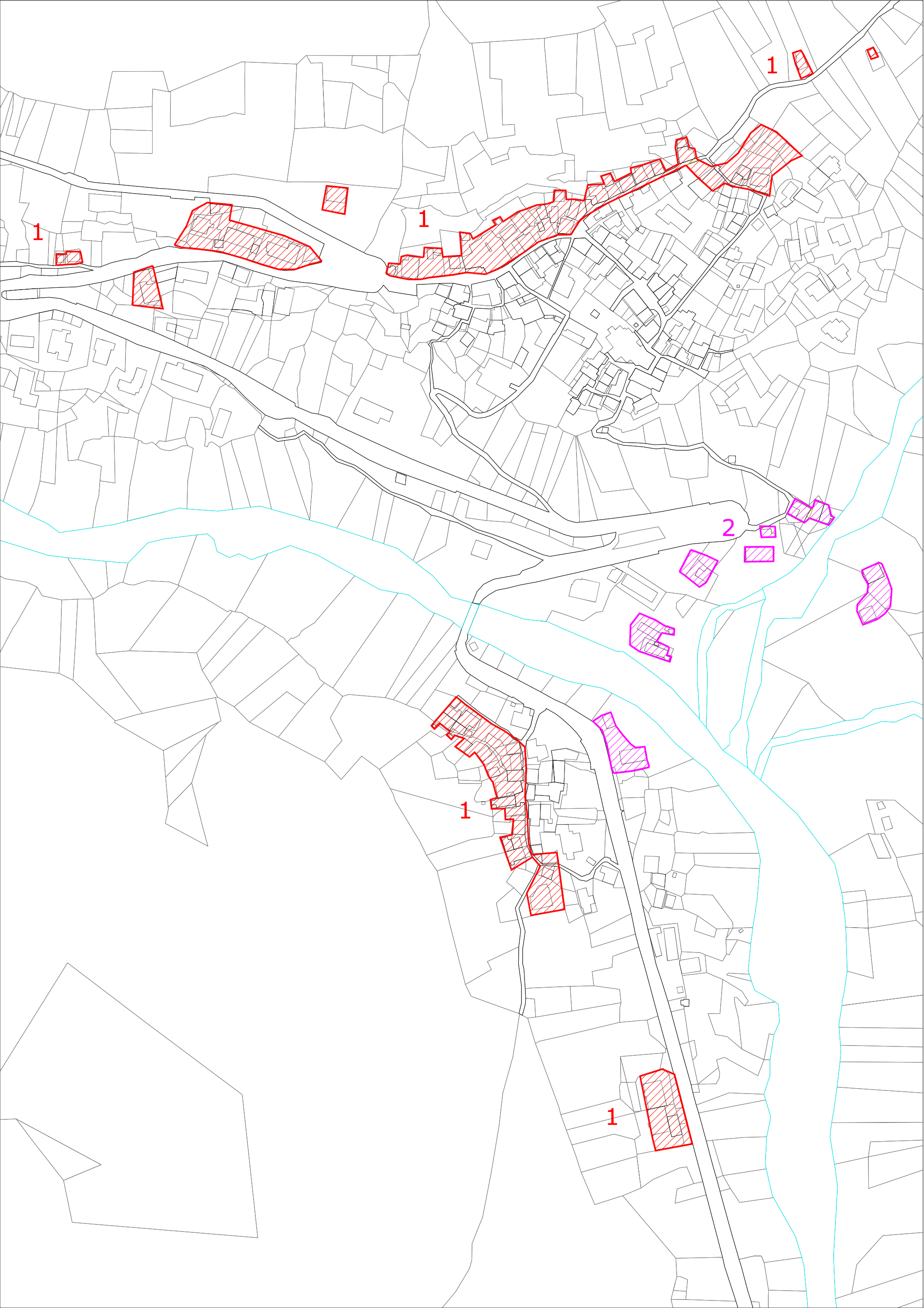
Sambughetto

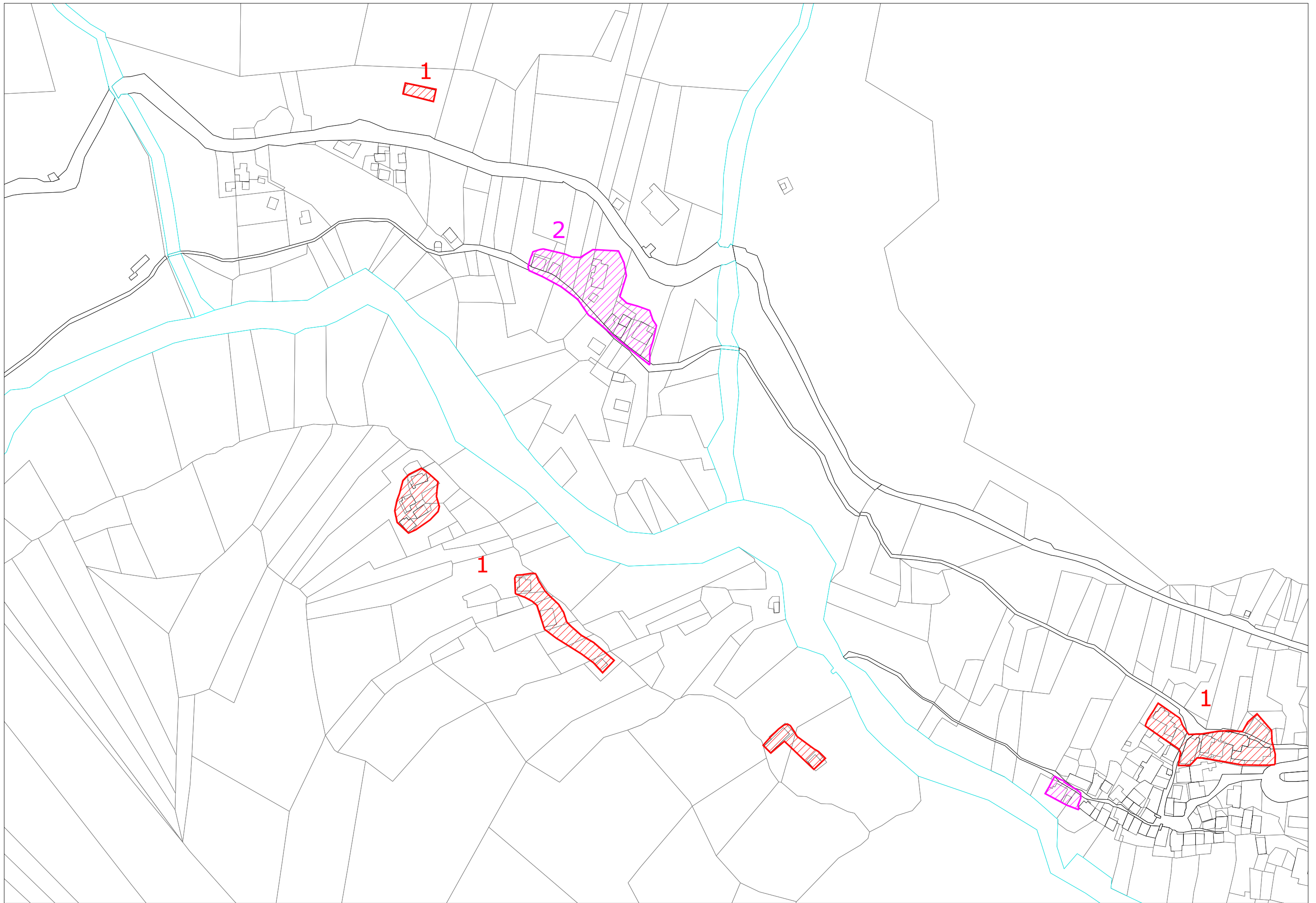


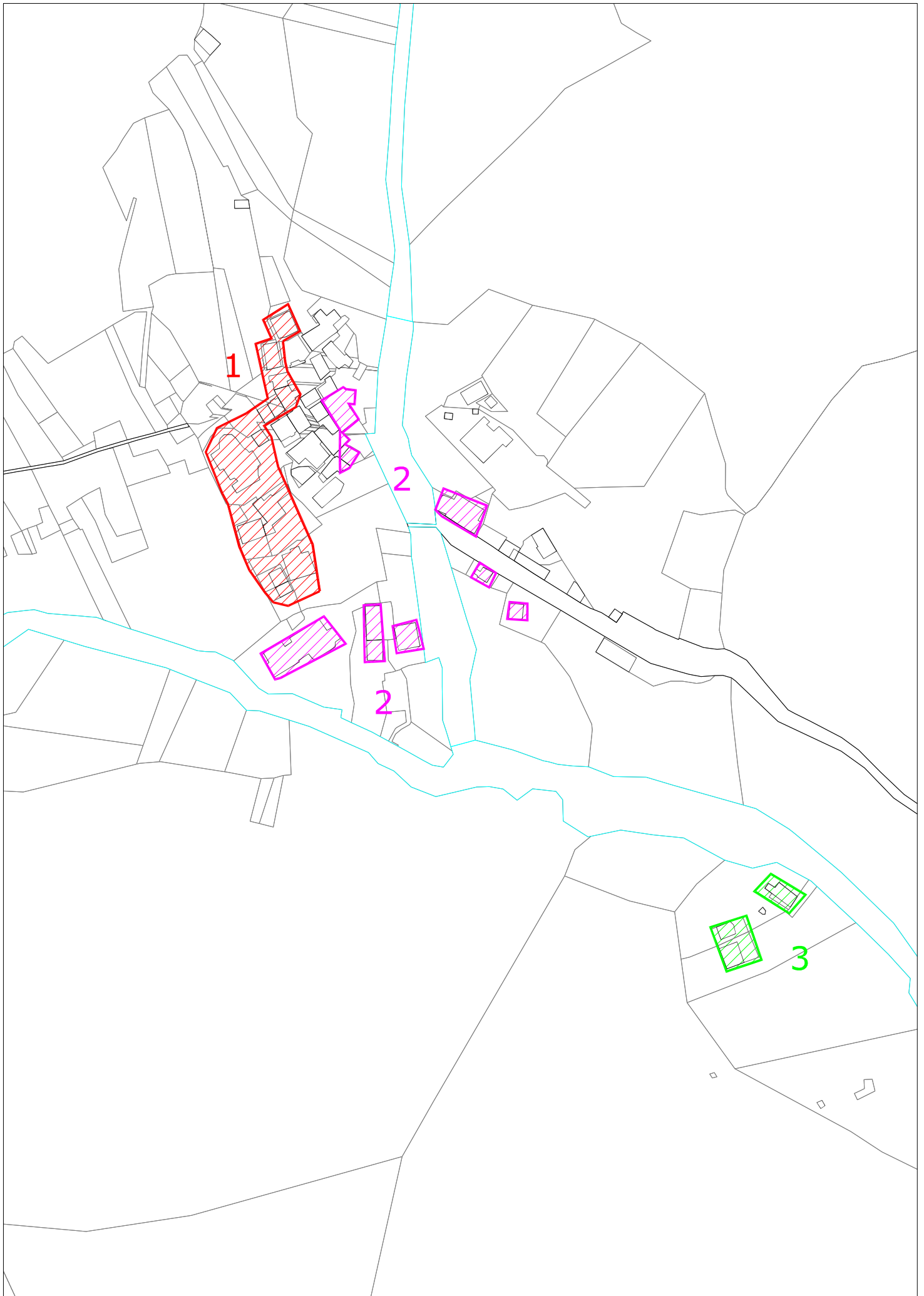
Rosarolo



Ronchi







Campello Monti